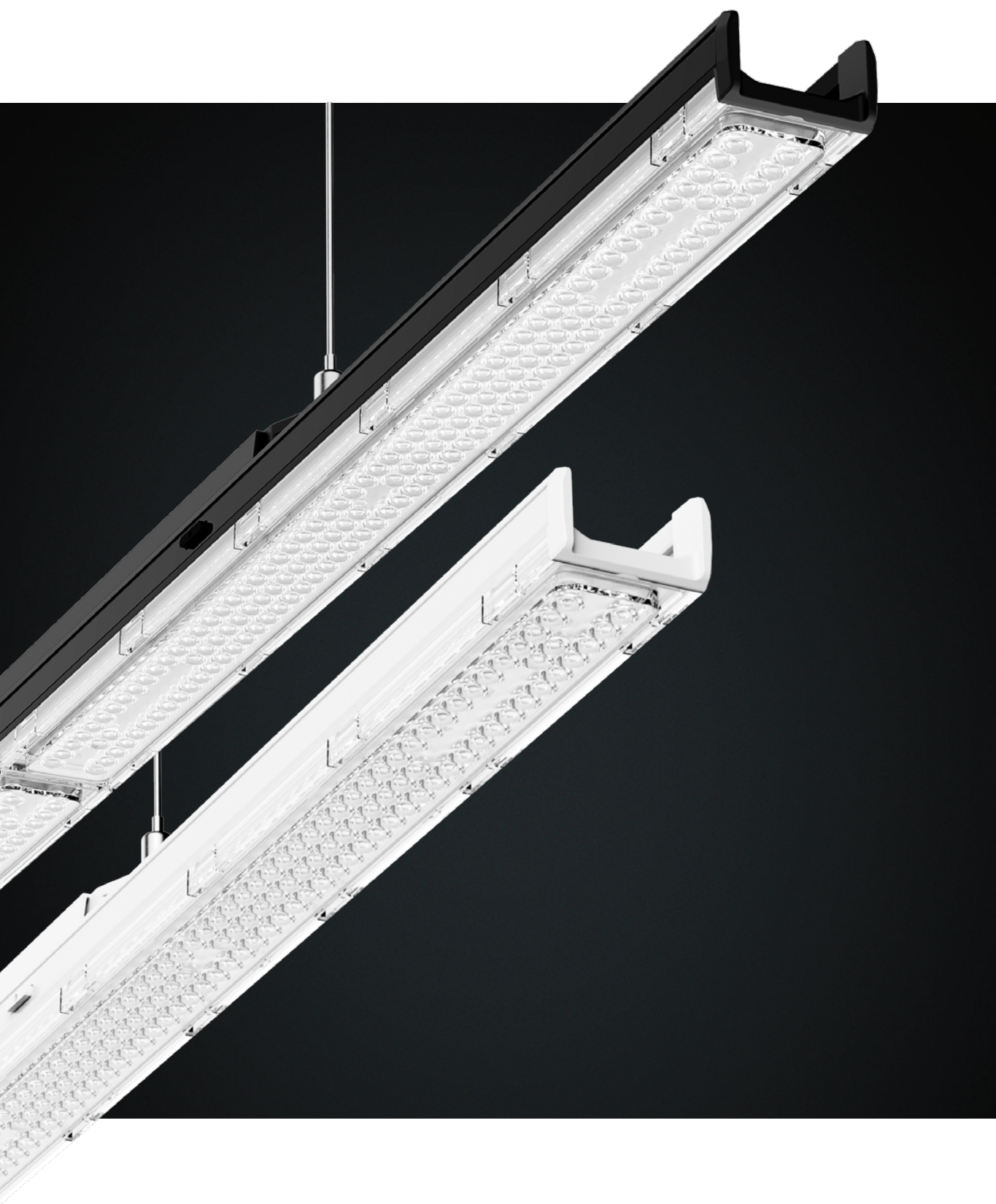




Tytan Steel LED

Minimale Installationskosten
Maximale Leistung





IP65



UGR<19



Tytan Steel LED

Es handelt sich um eine moderne, in Polen hergestellte Industrielampe, die innovative technologische Lösungen und sehr gute Beleuchtungsleistung mit ökologischer Verantwortung verbindet.

Dank der Energieeffizienzklasse A ist die Leuchte äußerst energiesparend, und der niedrige Blendungsfaktor (UGR<19, UGR<22, UGR<25) sorgt für eine angenehme Beleuchtung und minimiert die Augenermüdung.

Mit einer beeindruckenden Lichtausbeute von bis zu 192 lm/W gehört sie zu den effizientesten Industrieleuchten auf dem Markt. Die 1,2 m lange Version erzeugt einen Lichtstrom von bis zu 15 300 lm, was in dieser Produktklasse einen sehr hohen Wert darstellt.

Schnelle Montage

Die Titan Steel Leuchte zeichnet sich durch eine extrem schnelle und einfache Montage aus, die die Installationszeit deutlich verkürzt. Sie kann ohne Spezialwerkzeug installiert werden. Dies ist die ideale Lösung für Unternehmen, die Wert auf Effizienz und Zeitersparnis legen.



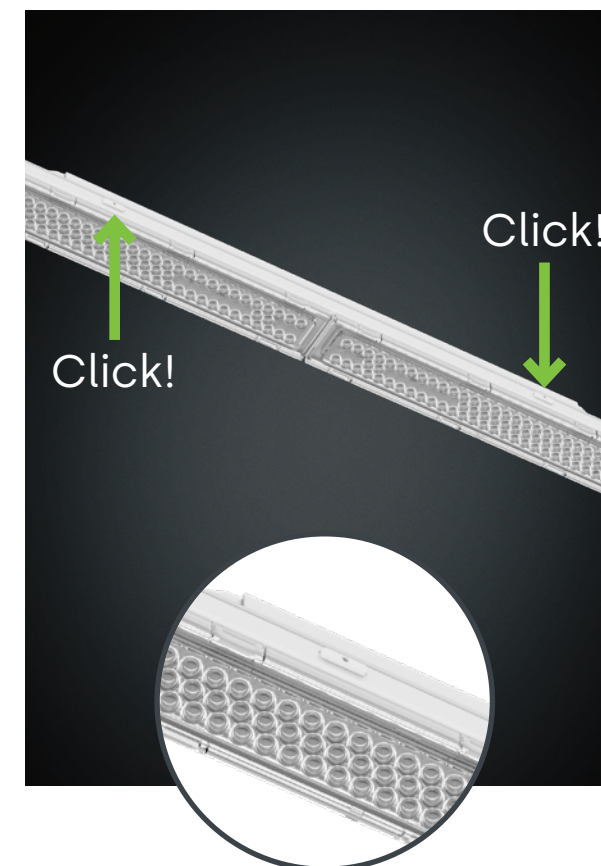
01

Befestigen Sie die Montagebuchse mit zwei Schrauben an der Decke



02

Stromversorgung über eine elektrische Anschlussklemme herstellen



03

Lichtmodul einrasten

Fortgeschrittene Optik



Die Tytan Steel PRO-Leuchte ist mit einer fortschrittlichen Optik ausgestattet, die für eine präzise Beleuchtung unter verschiedenen Bedingungen sorgt. Sie ist in Ausführungen mit zehn verschiedenen Lichtverteilungen erhältlich, was eine Anpassung der Beleuchtung an die spezifischen Anforderungen des Nutzers ermöglicht. Das Angebot umfasst auch Versionen mit UGR-Verteilung, die für Reduzierung der Blendwirkung sorgen und somit den Arbeitskomfort in anspruchsvollen Umgebungen wie Büros oder Industriebereichen gewährleisten.

SW
MW
VW
SN
VN
CN
DAN
SA
105°
120°

Metall- Gehäuse

Die Tytan Steel-Leuchte ist aus Stahl gefertigt, was ihr außergewöhnliche Festigkeit verleiht, und dank ihres U-förmigen Profils ist sie nicht schwerer als ein Kunststoffgehäuse. Dies macht die Leuchte leicht und gleichzeitig robust, was die Installation erleichtert und die tragenden Strukturen nicht belastet.



Sie ist widerstandsfähiger gegen mechanische Beschädigungen und Brüche.

Bessere Wärmebedingungen – Stahl leitet Wärme effizienter ab.

Erhöhte Brandsicherheit.

Beständigkeit gegen UV-Strahlung und erhöhte Temperaturen.
Längere Lebensdauer des Gehäuses selbst.

Höchster Grad **der Dichtigkeit**

Die Titan Steel Leuchte verfügt über die Schutzart IP65, was bedeutet, dass sie vollständig staubdicht und gegen Strahlwasser geschützt ist.

Sie wurde auf innovative Weise konzipiert. Die obere Fläche der Leuchte weist eine speziell profilierte Form auf, die einen ungehinderten Wasserablauf ermöglicht, falls Wasser dorthin gelangt.

Die hohe Dichtigkeit gewährleistet eine lange Lebensdauer der Leuchte und einen zuverlässigen Betrieb, selbst unter anspruchsvollsten Umgebungsbedingungen.

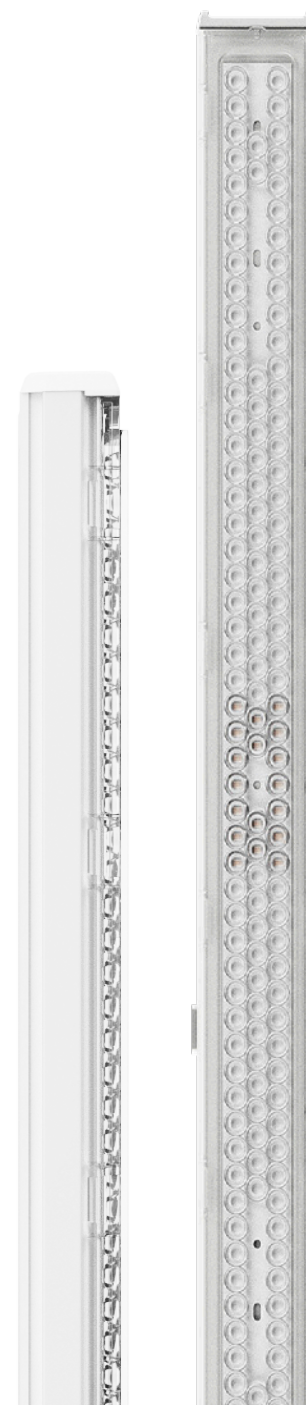


IP65



Vielfalt der Versionen

Die Tytan Steel-Leuchte ist in zahlreichen Varianten erhältlich, die sich an vielfältige Bedürfnisse und Einsatzbereiche anpassen lassen.



- 01 **On/Off-Version**
Basisversion der Leuchte
- 02 **LS2-Versionen**
Version für die Durchgangsverbindung von Leuchten in Lichtlinien
- 03 **Version mit Bewegungsmelder**
Aktiviert das Licht, wenn eine Bewegung erkannt wird
- 04 **DALI-Version**
Bietet fortschrittliche Beleuchtungssteuerung
- 05 **Clue-Version**
Bietet fortschrittliche Beleuchtungssteuerung auch über die App
- 06 **Version mit Notfallmodul**
Garantiert den Betrieb der Leuchte bei Stromausfall
- 07 **PRO-Version**
Fortschrittliche Optik und Lichtausbeute bis zu 192 lm/W

Beleuchtung einer Produktionshalle

Einrichtungsfläche: 10 000 m²,
Montagehöhe der Leuchten: 6 m.

Gemäß der Raumbestimmung war eine Beleuchtungsstärke von 300 lx auf der Arbeitsfläche erforderlich. Aufgrund der 16-stündigen Nutzung der Leuchten war die Energieeffizienz das wichtigste Kriterium für ihre Auswahl. Eine weitere Voraussetzung war die Zuverlässigkeit, da jede Unterbrechung des Betriebs der Produktionshalle unnötige Kosten verursacht.

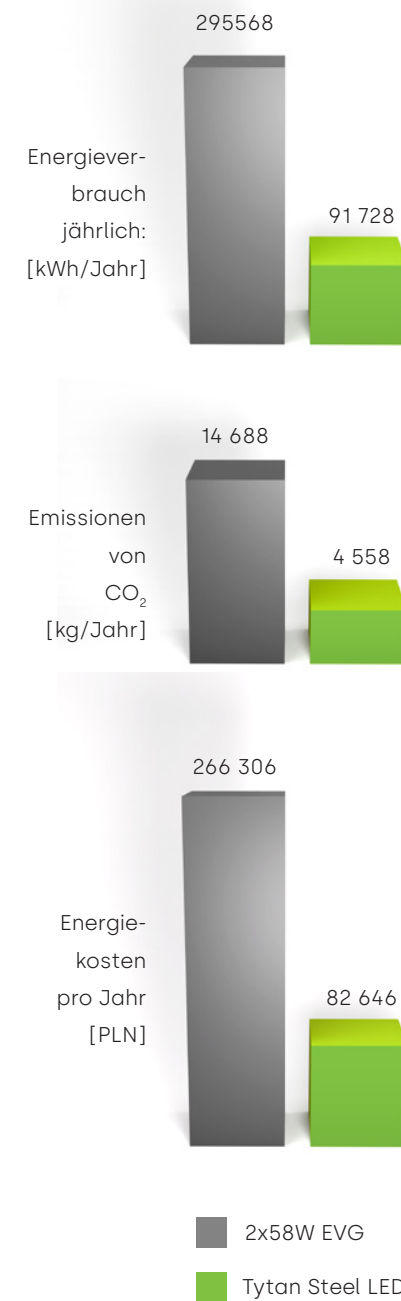
Im Objekt waren bisher 2x58W EVG Leuchtmittel installiert. In Anbetracht der wichtigsten Anforderungen des Investors haben wir vorgeschlagen, die traditionellen Leuchten durch **Tytan Steel LED PRO 36 W 4000 K 5950 lm** zu ersetzen.

69,0 %

Energieeinsparung pro Jahr

7 Monate

Rendite aus der Investition

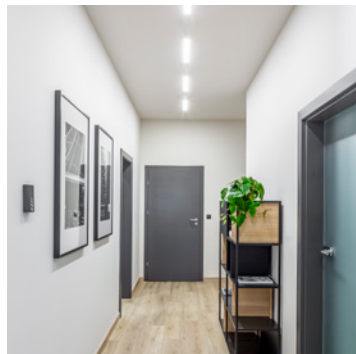


Anwendung



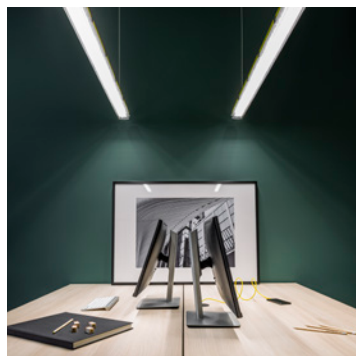
01 Industrie- und Lagerhallen

Dank ihrer hohen Lichtausbeute, Staub- und Wasserfestigkeit (IP65) sowie der einfachen Montage an schwer zugänglichen Stellen eignet sich die Tytan Steel Leuchte ideal für Hallen und Lager.



02 Flure, Garagen

Tytan Steel eignet sich dank ihrer kompakten Bauweise, Staub- und Wasserfestigkeit (IP65) sowie hohen Lichtausbeute hervorragend für Flure und Garagen.

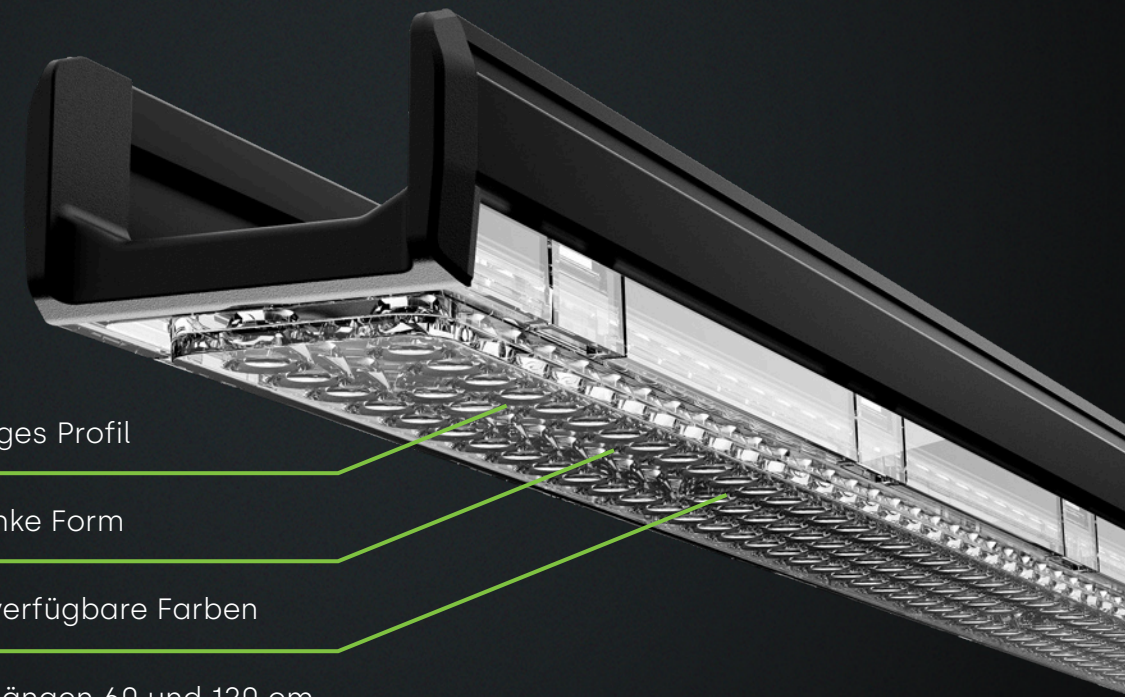


03 Büros

Tytan Steel ist aufgrund ihrer UGR-Optik, die Blendung minimiert und den Arbeitskomfort erhöht, eine ausgezeichnete Wahl für Büros. Ihr modernes Design und die hohe Lichtausbeute sorgen für eine ästhetische und funktionale Beleuchtung, während die niedrigen Betriebskosten und die lange Lebensdauer zu Wirtschaftlichkeit und Zuverlässigkeit beitragen.

Design

Die Tytan Steel Leuchte zeichnet sich durch ihr interessantes und modernes Design aus, das sie von klassischen luftdichten Leuchten unterscheidet. Sie weist ein niedriges Profil und eine schlanke Form auf, die ihr ein elegantes und modernes Aussehen verleihen. Sie ist in zwei klassischen Farben: Weiß und Schwarz, sowie in zwei Längen: 0,6 m und 1,2 m erhältlich.



Niedriges Profil

Schlanke Form

Zwei verfügbare Farben

Zwei Längen 60 und 120 cm

Geringe Anschaffungskosten



Niedrige Montagekosten



Geringe Betriebskosten



Minimale Wartungskosten



Die Tytan Steel-Leuchte bietet volle Wirtschaftlichkeit vom Kauf bis zum Betrieb. Die geringen Anschaffungskosten sind nur der Anfang der Vorteile. Dank der schnellen und einfachen Montage sind die Installationskosten minimal. Die Leuchte zeichnet sich durch niedrige Betriebskosten und eine lange Lebensdauer aus, was zu geringeren Energierechnungen und seltenem Wartungsbedarf führt.

Hohe Verarbeitungsqualität, Markenkomponenten und präzise Fertigung „Made in Poland“ gewährleisten Zuverlässigkeit und Langlebigkeit, was die Wartungskosten zusätzlich reduziert.

—— **Wirtschaftlichkeit** auf Schritt und Tritt

100 %

Made in Poland

Wir sind ein seit 35 Jahren auf dem Markt tätiger Leuchtenhersteller, weshalb wir alles über Leuchten und Beleuchtungssysteme wissen: wir entwerfen sie, testen sie umfassend und fertigen sie. Wir verbinden Praxis und Moderne.

35+
Jahre
Erfahrung

Wir verfügen über technologisch fortschrittliche Produktionsanlagen, die ein hohes Maß an Flexibilität und Betriebseffizienz garantieren. Wir stellen jährlich Millionen Leuchten her, und jedes Produkt, das von der Produktionslinie von Lena Lighting kommt, stärkt unsere Position als Marktführer auf dem Markt für Leuchten im Land und weltweit - jeden Tag.

Bei der Entwicklung neuer Leuchten verwenden wir die neuesten technologischen Errungenschaften. Unsere Partner sind seit Jahren führende internationale Hersteller elektrotechnischer Komponenten, die uns nicht nur ihre Lösungen zur Verfügung stellen, sondern auch Einzelprojekte von Forschungsingenieuren der Lena Lighting S.A. umsetzen, die eine signifikante Reduzierung des Energieverbrauchs bei gleichzeitiger Verbesserung der Beleuchtungsqualität ermöglichen. Wir perfektionieren unser Know-How ständig mit den neuesten weltweiten Lösungen der LED-Technologie und der Lichtsteuerung.





Lena Lighting

Lena Lighting S.A.
ul. Kórnicka 52, 63-000 Środa Wielkopolska
Tel. +48 (61) 28 60 300, E-Mail: kontakt@lenalighting.pl

www.lenalighting.de